

GALLYAZÁS A ZAVARTALAN ÁRAMSZOLGÁLTATÁSÉRT

Tájékoztató ingatlantulajdonosok részére
a villamos hálózatok körüli gallyazásról

Energia. Értünk



Hálózat

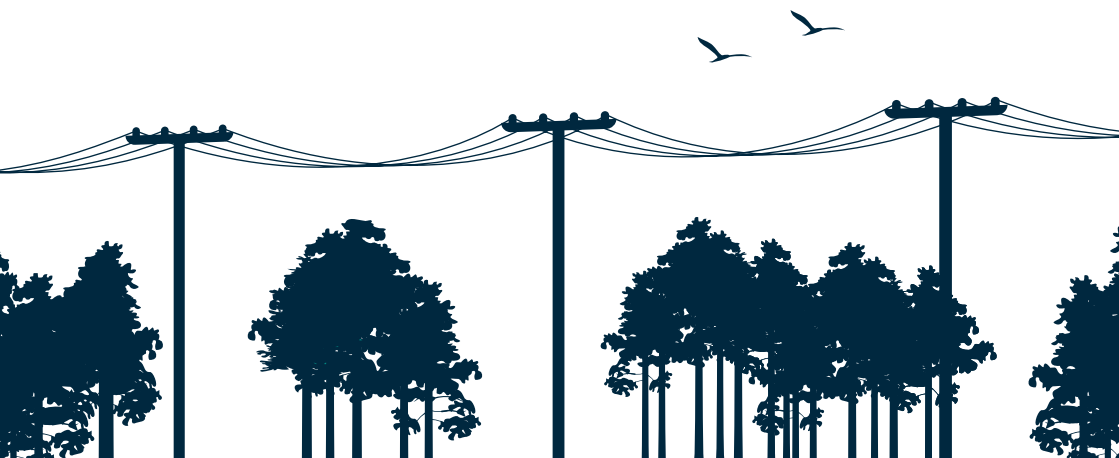
Az MVM Démász Áramhálózati Kft. arra törekszik, hogy a villamosenergia-szolgáltatás folyamatos és zavartalan legyen. A villamosenergia-hálózaton fellépő üzemzavarok jelentős részét a villamos hálózat biztonsági övezetét elérő fák és a hálózatba benyúló ágak okozzák. Ezért nélkülözhetetlen a villamos hálózat biztonsági övezetének tisztán tartása, a növényzet biztonsági ritkítása, ami a hatályos törvényi rendelkezések értelmében az ingatlan tulajdonos kötelessége.

Az elektromos vezetékek környezetének, a biztonsági övezetnek a tisztán tartásával megelőzhetőek a rövid idejű áramkimaradások, az elhúzóódó üzemzavarok és a fákkal kapcsolatos áramütéses balesetek.

Az ingatlan tulajdonos törvényi kötelezettsége a villamos hálózatot veszélyeztető növényzet eltávolítása.

A lakossági ügyfeleket ellátó kifesztültségű hálózat esetén a biztonsági övezet határa a vezetéktől vízszintes és függőleges irányban mért 1 méteres távolság. A vezeték nyomvonalának biztonsági övezetében tilos olyan növényzet telepítése és túrése, amelynek magassága kifejezett állapotában meghaladja a 4 métert.

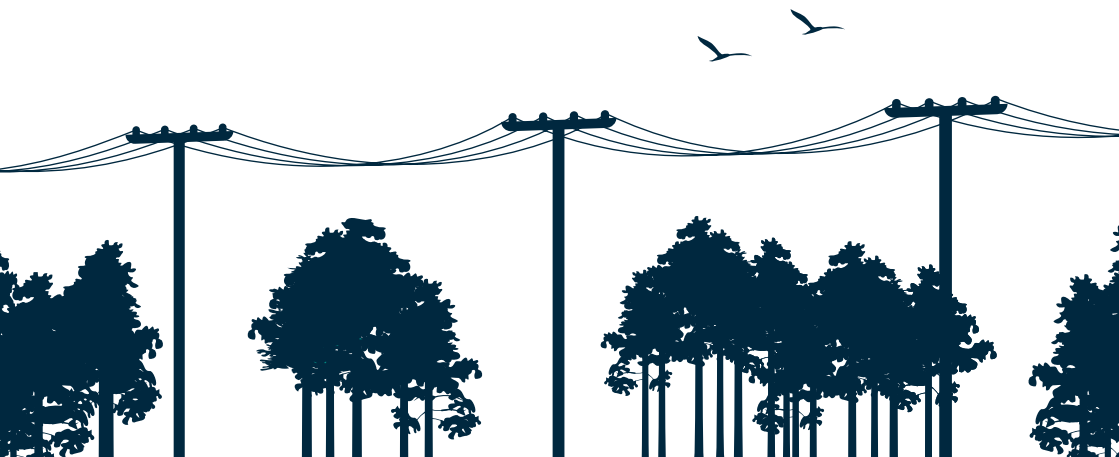
Amennyiben az ingatlan tulajdonos a kötelezettsége ellenére sem végzi el a közcélú villamos hálózatokat veszélyesen megközelítő fák kellő mértékű gallyazását, a folyamatos villamosenergia-szolgáltatás biztosítása érdekében az MVM Démász szerződött gallyazó partnereivel elvégezteti azt. Az ily módon elvégzett gallyazást az ingatlan tulajdonos köteles tűrni.



Fontos azonban tudni, hogy az ingatlan csatlakozóvezetékének környezetét érintő gallyazást az MVM Démász gallyazó partnerei csak a közterület határáig végzik el. A csatlakozóvezeték ingatlanhatáron belüli szakaszát az ingatlantulajdonos köteles – illetve jól felfogott érdeke is – karbantartani.

Gallyazó partnereink rendelkeznek kellő gyakorlattal, szaktudással és a szükséges felszereléssel, azonban a végeredmény esztétikailag nem feltétlenül ugyanolyan, mintha azt a fa tulajdonosa végezné el. Az elosztónak ugyanis a biztonságos üzemeltetés és a legkisebb költségáfordítás a fő szempontja. Gallyazó partnereink a légvezetékek biztonsága érdekében a fák ágait minden esetben a jogszabályban előírt mértékig távolítják el, figyelembe véve az adott fafajta növekedési ütemét. Belterületen^[1] a levágott faágak elszállításáról gallyazó partnerünk az önkormányzattal egyeztetett módon gondoskodik. Külterületen^[2] gallyazó partnerünk a nyesedéket nem szállítja el, annak elszállítására és felhasználására az ingatlan tulajdonosa jogosult.

Érdeemes a jogszabályban megjelölt biztonsági távolságokat már a kert tervezésekor, fatelepítéskor figyelembe venni, és a vezetékek közelébe csak olyan fákat ültetni, amelyek az évek múlásával sem veszélyeztetik az elektromos hálózatot. .



Javasljuk, hogy a gallyazást – a minden szempontból optimális eredmény érdekében – az ingatlantulajdonos végezze, vagy bízza gyakorlattal rendelkező, minősített szakemberrel! Telefonos ügyfélszolgálatunkon (06 62 565 600, 1-es menüpont) szívesen adunk elérhetőséget gallyazó partnereinkhez. Felhívjuk figyelmét, hogy a gallyazás költségét mindig a szolgáltatás megrendelője viseli. Fontos tudni, hogy az élet védelme és a vagyonbiztonság megőrzése érdekében a gallyazás idejére feszültségmentesíteni kell az elektromos hálózatot, amit ebben az esetben társaságunk térítésmentesen biztosít. A feszültségmentesítésről érdeklődjön ügyfélszolgálatunkon!

www.mvmhalozat.hu

Hatályos törvényi rendelkezések

A villamos energiáról szóló 2007. évi LXXXVI. törvény 124. § (2) és 137.§ alapján az ingatlantulajdonos kötelezettsége a villamos hálózatot veszélyeztető növényzet eltávolítása. Az MVM Démász Áramhálózati Kft. a növények vegetációs idejétől függetlenül jogosult a gallyazási munkálatok elvégzésére, illetve elvégeztetésére.

A gallyazásról rendelkezik még a 2/2013. (I. 22.) NGM-rendelet a villamosművek, valamint a termelői, magán- és közvetlen vezetékek biztonsági övezetéről.

[1] Egy település közigazgatási területének a helyi építési szabályzatban kijelölt része.

[2] Egy település közigazgatási területének belterületnek nem minősülő része.

