

DÉLÁSZ Kft.
Imrovicz András úr
ügyvezető

6724 SZEGED, KOSSUTH LAJOS SGT. 89

Szeged, 2005. március 16.

Ikt. sz.:046/

Ügyintézőjük:

Hiv. sz.:

Ügyintézőnk: Mikle-Baráth Miklós

Telefon: 62/565-565/12-48

Fax: 62/568-000

Tárgy: Rendszerengedély

A GYÁRTÓ-FORGALMAZÓ ÉS A TERMÉK AZONOSÍTÁSA		
1.	Gyártó	DÉLÁSZ Kft. 6724 Szeged, Kossuth Lajos sgt. 89
2.	Forgalmazó	ELEKTROLABOR IPARI ELEKTRONIKA 5600 Békéscsaba, Lipták András u. 7/1
3.	Termék megnevezés	Bevizsgált fogyasztásmérő szekrények
4.	Típusok	DE-szekrénycsalád mellékletben felsorolt típusai

Igazoljuk, hogy a fenti termékek e dokumentum részét képező mellékletben foglalt feltételek mellett műszakilag alkalmasak a DÉMÁSZ Rt. szolgáltatási területén, kisfogyasztói csatlakozók kialakításához

5.	Rendszerengedély száma	1/2005
6.	Kiadás alapja	„Kisfogyasztói csatlakozószekrények kialakításának követelményei” című műszaki specifikáció , 2004.február 05.
7.	Érvényesség kezdete	2005. január 10.
8.	Érvényesség lejárt	Visszavonásig

A fent említett típusok bármilyen változását a Gyártó/Forgalmazó köteles a DÉMÁSZ Rt. technológiai és mérés-technikai csoportjának bemutatni elfogadtatásra.

Hiezl József
Műszaki Igazgató

Guy Pessoles
Fejlesztési osztályvezető

MELLÉKLET

Mellékletben szereplő szekrények típusai:

DE-(AR1T)-N1-K/B-LM/K

DE-(S300FE)-N1(3)-V1(3)-K/B-FF

DE-(S300FH)- N1(3)-V1(3)-K/B-FF

DE-(S300GYE)- N1(3)-V1(3)-K/B-FF

DE-(S300GYH)- N1(3)-V1(3)-K/B-FF

DE-(AR3E)- N3-V3-K/B-FF

DE-(AR3H)- N3-V3-K/B-FF

Betűjelölések:

DE DÉLÁSZ Kft:

-(xxxx)- tokozat típusa

N1(3) 3 fázisú minden napszaki

V1(3) 1 fázisú külön mért vezérelt

E kismegszakító kezelése szekrény előlapján

H kismegszakító kezelése szekrény hátoldalán

K/B kültéri/beltéri

Elhelyezési módok: Az „5/2002. számú Műszaki Igazgatósági Irányterv - Kisfogyasztói csatlakozóberendezések” iránytervnek megfelelően.

Alkalmazás: Kültér

Csatlakozás módja: Légvezeték, földkábel

Tartószerkezet: DE-(AR1T)-N1-K/B-LM/K esetén, épületfal, kerítésfal,
oszlop,

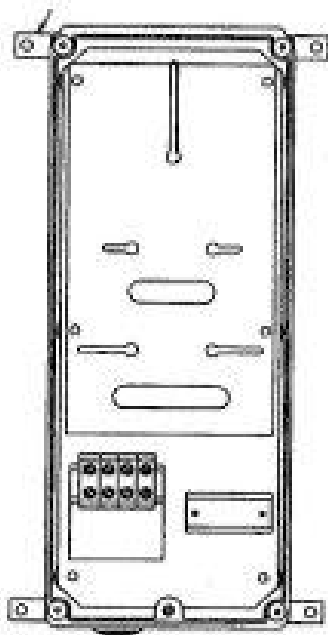
A többi típus esetén, épületfal, kerítésfal,

A szekrényeket fém alapú tartószerkezeteken elhelyezni tilos!

TÍPIZÁLT FOGYASZTÁSMÉRŐ SZEKRENYEK TÍPUSAZONOSÍTÓ: DE-(AR1T)-N1-K/B-LM/K

TÍPUS:	EGY MÉRŐHELYES, EGY- VAGY HÁROMFÁZISÚ
ALKALMAZÁS:	KÜLTÉR, BELTÉR
CSATLAKOZÁS MÓDJA:	LÉGVEZETÉK - 'M' VEZETÉK, KÁBELSZERŰ VEZETÉK
MÉRETEK:	212mm x 534mm x 205mm
ELHELYEZÉS:	OSZLOPON, FALON KÍVÜL
TARTÓSZERKEZET:	OSZLOP, ÉPÍTMÉNY FALA

KÖRVONALRAJZ:



FÉNYKÉP:



ANYAGLISTA:

Megnevezés	Db.	Típusjel	Megjegyzés	
Mérőszekrény	1	AR1T		
Komplett belső vezetékkelés	1 kft		Sorkapcsokkal	Szükség szerint
Sorkapocs készlet	1 kft		Méretlen: 4 x 25/35 mm ²	Méret: 4 x 16/25 mm ² ; Szükség szerint
PVC átvezető	1	5537	8-37 mm	Szükség szerint
CSEN	1 kft		Bandit szalagrögzítés	TARTÓ ELEMekkel; Szükség szerint
CSEK	1 kft		Bandit szalagrögzítés	TARTÓ ELEMekkel; Szükség szerint

TÍPIZÁLT FOGYASZTÁSMÉRŐ SZEKRENYEK
TÍPUSAZONOSÍTÓ: DE-(S300FE)-N1(3)-V(1)-K/B-FF
DE-(S300FH)-N1(3)-V(1)-K/B-FF

TÍPUS: KOMBINÁLT, KÉT MÉRŐHELYES, HÁROM FÁZIS NAPPALI, EGY FÁZIS VEZÉRELT, ELŐOLDALI(E) VAGY HÁTLAGI(H) KEZELÉSSSEL

ALKALMAZÁS: KÜLTÉR, BELTÉR

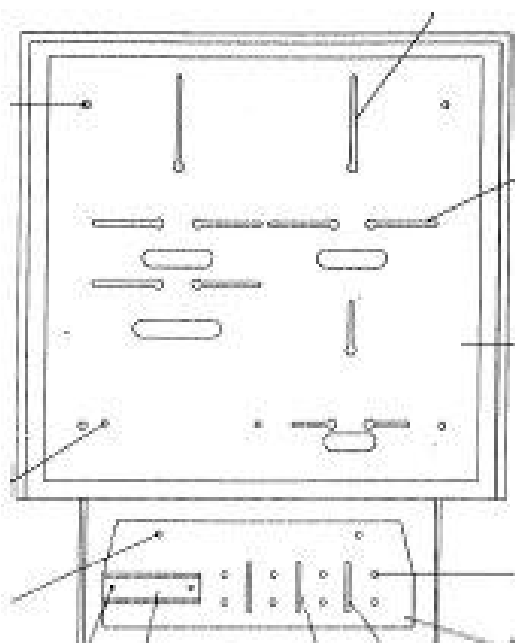
CSATLAKOZÁS MÓDJA: FÖLDKÁBEL - FÖLDKÁBEL

MÉRETEK: 540mm x 525mm x 240mm

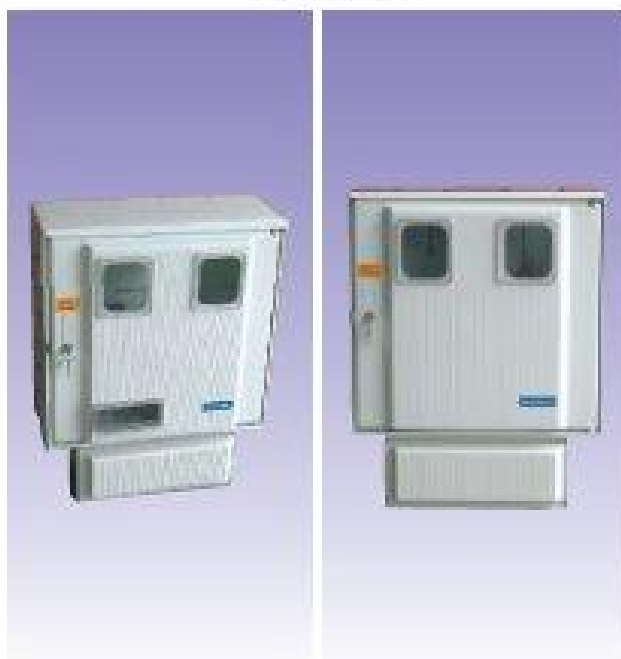
ELHELYEZÉS: FALON KÍVÜL VAGY FALBA SÜLLYESZTVE

TARTÓSZERKEZET: ÉPÍTMÉNY FALA

KÖRVONALRAJZ:



FÉNYKÉP:

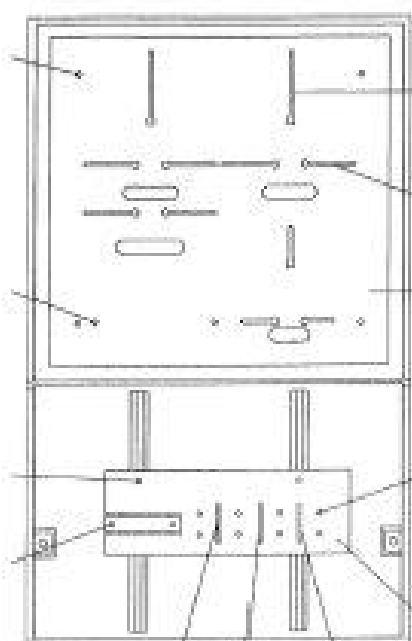
**ANYAGLISTA:**

Megnevezés	Db.	Típusjel	Megjegyzés	
Mérőszekrény	1	S300F	E: előoldali kezelés	H: hátoldali kezelés
Kábelfogadó szekrény	1	112823	Max. 95 mm ²	Mérete: 475 x 180 x 180 mm
Sorkapocs készlet	1 kit	112829	Méretlen: 2 x 4x95/35mm ² (fűzhető)	Mért: 6 x 16/25 mm ² ; szükség szerint
Komplett belső vezetékélés	1 kit		Sorkapcsokkal	Szükség szerint
Vezérlőkészülék	1		Beépíthető	Szükség szerint
PVC átvezető	2	5409	27-48,5 mm	Szükség szerint
Lakatpánt	1	114174	Lakatozható	Piombálható; szükség szerint

TÍPIZÁLT FOGYASZTÁSMÉRŐ SZEKRÉNYEK
TÍPUSAZONOSÍTÓ: DE-(S300GYE)-N1(3)-V1(3)-K/B-FF
DE-(S300GYH)-N1(3)-V1(3)-K/B-FF

TÍPUS: KOMBINÁLT, KÉT MÉRŐHELYES, HÁROM FÁZIS NAPPALI, EGY FÁZIS VEZÉRELT,
 ELŐOLDALI(E) VAGY HÁTLAGI(H)KEZELÉSEL
ALKALMAZÁS: KÜLTÉR, BELTÉR
CSATLAKOZÁS MÓDJA: FÖLDKÁBEL - FÖLDKÁBEL
MÉRETEK: 540mm x 1135mm x 240mm
ELHELYEZÉS: TALAJRA, TALAJBA SÜLLYESZTVE
TARTÓSZERKEZET: NEM SZÜKSÉGES (TALAJBA, HOMOKÁGYBA TELEPÍTHETŐ)

KÖRVONALRAJZ:



FÉNYKÉP:

**ANYAGLISTA:**

Megnevezés	Db.	Típusjel	Megjegyzés	
Mérőszekrény	1	S300GY	E: előoldali kezelés	H: hátoldali kezelés
Kábelfogadó szekrény	1	112823	Max. 95 mm ²	Mérete: 580 x 530 x 210 mm
Sorkapocs készlet	1 kft	112829	Méretlen: 2 x 4 x 95/35mm ² (fűzhető)	Méret: 6 x 16/25 mm ² ; szükség szerint
Komplett belső vezetékellés	1 kft		Sorkapocsokkal	Szükség szerint
Vezérlőkészülék	1		Beépíthető	Szükség szerint
PVC átvezető	2	5409	27-48,5 mm	Szükség szerint
Lakatpánt	1	114174	Lakatható	Piombálható, szükség szerint

TIPIZÁLT FOGYASZTÁSMÉRŐ SZEKRÉNYEK
TÍPUSAZONOSÍTÓ: DE-(AR3E)-N3-V3-K/B-FF
DE-(AR3H)-N3-V3-K/B-FF

TÍPUS: KOMBINÁLT, KÉT MÉRŐHELYES, HÁROM FÁZIS NAPPALI, HÁROM FÁZIS VEZÉRELT, ELŐOLDALI(E) VAGY HÁTOLDALI(H) KEZELÉSEL

ALKALMAZÁS: KÜLTÉR, BELTÉR

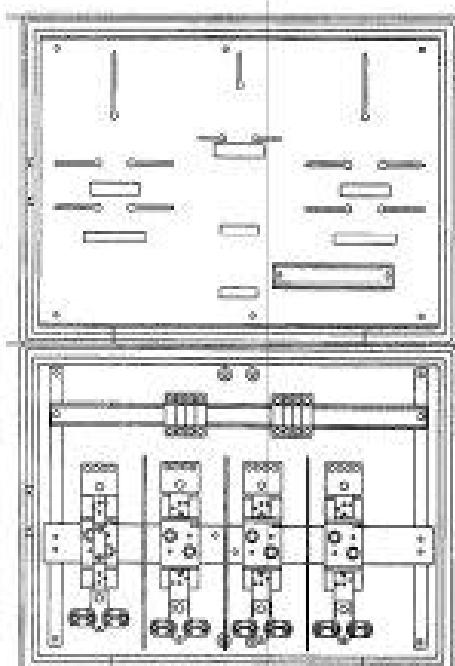
CSATLAKOZÁS MÓDJA: FÖLDKÁBEL - FÖLDKÁBEL

MÉRETEK: 700mm x (2x522)mm x 230mm

ELHELYEZÉS: TALAJRA, TALAJBA SÜLLYESZTVE

TARTÓSZERKEZET: BETON ALAP

KÖRVONALRAJZ:



FÉNYKÉP:



ANYAGLISTA:

Megnevezés	Db.	Típusjel	Megjegyzés	
Mérőszekrény	1	AR3	E: előoldali kezelés	H: hátoldali kezelés
Kábelfogadó szekrény	1	AR3	Max. 95 mm ²	Mérete: 700 x 522 x 230 mm
Sorkapocs és aljzat készlet	1 kit		Méretlen: 2 x 4 x 150 mm ² ; 3 x 250A aljzat + nullbontó	Méret: 8 x 16/25 mm ² , szükség szerint
Komplett belső vezetékadás	1 kit		Sorkapocokkal	Szükség szerint
Vezérlőkészülék	1		Beépíthető	Szükség szerint
Mágnescapcsoló	1		Beépíthető	Szükség szerint
Lakatpánt	1	114174	Lakatható	Flombálható, szükség szerint