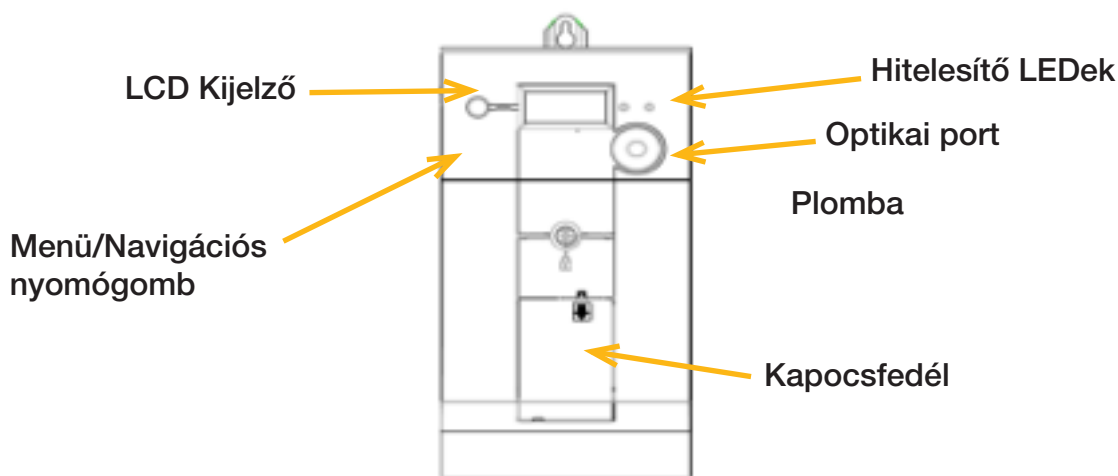


## Felhasználói tájékoztató Sagemcom T210-D típusú elektronikus villamos fogyasztásmérő készülékéhez



Tisztelt Felhasználó!

A területileg illetékes villamos elosztói engedélyes (áramszolgáltató) az Ön ingatlanába a legújabb típusú „smart” (okos) elektronikus villamos fogyasztásmérőt szerelte fel. Ez az újfajta mérő a korábbi mérők által kínált hatásos fogyasztás mérése mellett számos egyéb villamos mennyiség mérésére alkalmas. A mérő beépített kommunikációs egységgel rendelkezik, melynek segítségével a szolgáltató rendszeres időközönként személyes megjelenés nélkül is le tudja olvasni a fogyasztást. A mérő rendelkezik számos rendellenességet jelző funkcióval, melyek a szolgáltató felé automatikusan riasztást képesek küldeni.

### Kijelző

3	.	2	.	1						←	→	T	1
9	7	6	4	2	3	.	5	1	0		k	W	h
1	2	3						-	/	-	*	C	ψ

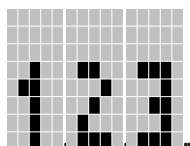
A kijelző 4 funkcionális területre van felosztva:

- Azonosító (kék) OBIS,
- Adat (világos barna)
- Mértékegység (sötét barna)
- Állapot (zöld)
- Aktív tarifa (sárga)

A kijelzőn megjelenő szimbólumok

Fázis jelenlét

Három fázis jelenlét jelző található a kijelzőn. Ezek a jelzők az 1., 2., és 3. pozíciókban jelennek meg, és formájuk:



Minden fázishoz, a megfelelő fázisjelző jelenik meg, ha azon a fázison pillanatnyi feszültséget mérnek és az meghaladja a feszültség kimaradás küszöbértékét.

Emellett, amikor három fázis van jelen és a fázis sorrend nem megfelelő, a három jelző villog.

## Energia irány

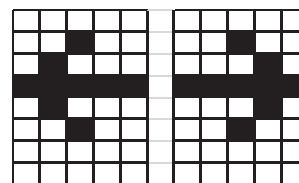
Az energia irány mutatja meg a pillanatnyi aktív energia jelét.

Amikor az aktív energia pozitív (fogyasztói konfiguráció), a jelző egy "➔" jelet formáz.

Amikor az aktív energia negatív (termelői konfiguráció), a jelző egy "➜" jelet formáz.

Amikor nincs aktív energia, a jelző üresen marad.

Ez a jelző a 4. pozícióban jelenik meg, és formája:



## Kijelzőn leolvasható értékek

### Automatikus léptetés üzemmód:

Alapértelmezettként, a kijelző automatikus léptetés üzemmódban van és az alábbi értékeket jeleníti meg, tíz (10) másodperces léptetési idővel.

OBIS kód	Leírás
-	Kijelző teszt (minden pixel megjelenítve)
0.9.1	Idő
0.9.2	Dátum
1.8.0	Elfogyasztott Hatásos Energia (+A)
2.8.0	Termelt Hatásos Energia (-A)
3.8.0	Elfogyasztott Meddő Energia Q+
4.8.0	Termelt Meddő Energia Q-
1.7.0	Aktuális Fogyasztott Hatásos Teljesítmény (+A)
2.7.0	Aktuális Termelt (Hálózatba betáplált) Hatásos Teljesítmény (-A)

### Manuális görgetés üzemmód

Automatikus görgetés üzemmódban, amikor a felhasználó megnyomja a nyomógombot, a kijelző manuális léptetés üzemmódra vált. Ebben az üzemmódban, a felhasználó léptetheti a megjelenített értékeket (alábbi felsorolás) ha ismét megnyomja az 1. gombot.

Manuális léptetés üzemmódban, amikor több mint harminc (30) másodpercig nem történik gombnyomás, akkor a fogyasztásmérő kijelzője visszavált automatikus görgetés üzemmódra.

OBIS kód	Leírás
-	Kijelző teszt (minden pixel megjelenítve)
0.9.1	Idő
0.9.2	Dátum
1.8.0	Elfogyasztott Hatásos Energia (+A)
2.8.0	Termelt Hatásos Energia (-A)
3.8.0	Elfogyasztott Meddő Energia Q+
4.8.0	Termelt Meddő Energia Q-
1.7.0	Aktuális Fogyasztott Hatásos Teljesítmény (+A)
2.7.0	Aktuális Termelt (Hálózatba betáplált) Hatásos Teljesítmény (-A)

### Fogyasztói relé állapota a kijelzőn:

Az alábbi ikon a kijelzőn a felhasználási hely kikapcsolt állapotát jelzi.

Visszakapcsolási lehetőségről a fogyasztásmérő kijelzőjén az alábbi szöveg informálja a felhasználót:



Ezen állapot esetén a **nyomógomb két (2) másodperces folyamatos megnyomása segítségével a felhasználási hely visszakapcsolásra kerül.**

### Villamos fogyasztásmérő gyártója:

Sagemcom – 92848 RUEL CEDEX – Franciaország

### Villamos fogyasztásmérő forgalmazója:

Sagemcom Magyarország Elektronikai Kft. – 1037 Budapest, Montevideó utca 16/a