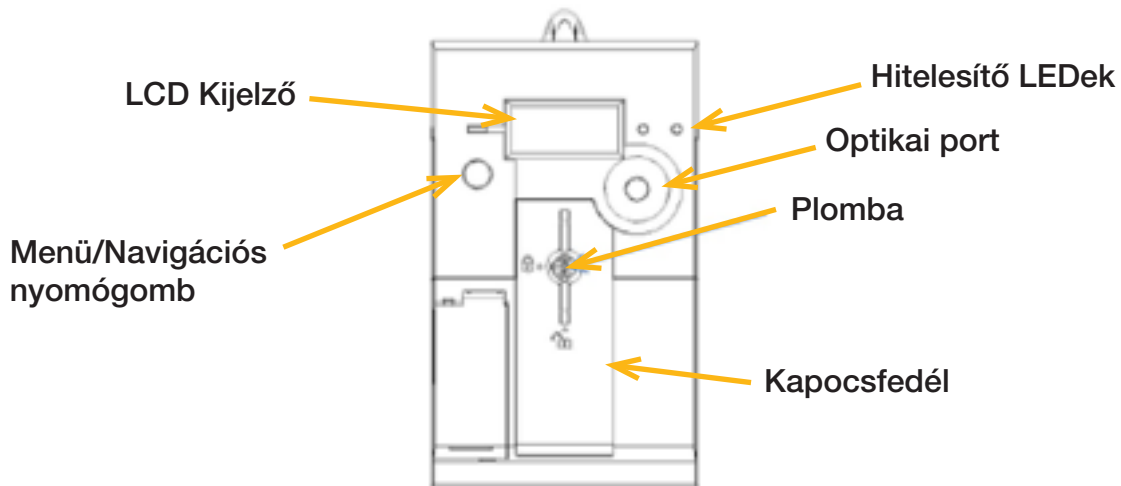


Felhasználói tájékoztató Sagemcom S210 típusú elektronikus villamos fogyasztásmérő készülékéhez



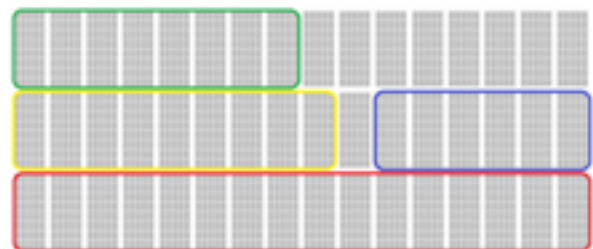
Tisztelt Felhasználó!

A területileg illetékes villamos elosztói engedélyes (áramszolgáltató) az Ön ingatlanába a legújabb típusú „smart” (okos) elektronikus villamos fogyasztás mérőt szerelte fel. Ez az újfajta mérő a korábbi mérők által kínált hatásos fogyasztás mérése mellett számos egyéb villamos mennyiség mérésére alkalmas. A mérő beépített kommunikációs egységgel rendelkezik, melynek segítségével a szolgáltató rendszeres időközönként személyes megjelenés nélkül is le tudja olvasni a fogyasztást. A mérő rendelkezik számos rendellenességet jelző funkcióval, melyek a szolgáltató felé automatikusan riasztást képesek küldeni.

Kijelző

A kijelző 4 funkcionális területre van felosztva:

- Azonosító (zölddel jelölt terület) OBIS,
- Fogyasztási információk (feketével jelölt terület)
- Adat (sárgával jelölt terület)
- Mértékegység (kézzel jelölt terület)
- Állapot (pirossal jelölt terület)



A kijelzőn megjelenő szimbólumok

Energia irány

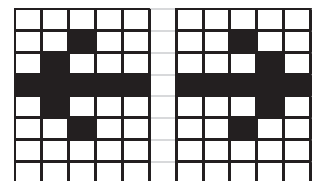
Az energia irány mutatja meg a pillanatnyi aktív energia jelét.

Amikor az aktív energia pozitív (fogyasztói konfiguráció), a jelző egy “→” jelet formáz.

Amikor az aktív energia negatív (termelői konfiguráció), a jelző egy “←” jelet formáz.

Amikor nincs aktív energia, a jelző üresen marad.

Ez a jelző a 4. pozícióban jelenik meg, és formája:



Kijelzőn leolvasható értékek

Automatikus görgetés üzemmód

Alapértelmezettként, a képernyő automatikus görgetés üzemmódban van és az alábbi értékeket jeleníti meg tíz (10) másodpercenként.

OBIS kód	Leírás
-	Kijelző teszt (minden pixel megjelenítve)
0.9.1	Idő
0.9.2	Dátum
1.8.0	Elfogyasztott Hatásos Energia (+A)
2.8.0	Termelt Hatásos Energia (-A)
3.8.0	Elfogyasztott Meddő Energia Q+
4.8.0	Termelt Meddő Energia Q-
1.7.0	Aktuális Fogyasztott Hatásos Teljesítmény (+A)
2.7.0	Aktuális Termelt (Hálózatba betáplált) Hatásos Teljesítmény (-A)

Manuális görgetés üzemmód

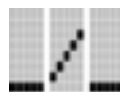
Automatikus görgetés üzemmódban, amikor a felhasználó megnyomja a nyomógombot, a kijelző manuális léptetés üzemmódra vált. Ebben az üzemmódban, a felhasználó léptetheti a megjelenített értékeket (alábbi felsorolás) ha ismét megnyomja a nyomógombot.

Manuális léptetés üzemmódban, amikor több mint harminc (30) másodpercig nem történik gombnyomás, akkor a fogyasztásmérő kijelzője visszavált automatikus görgetés üzemmódra.

OBIS kód	Leírás
-	Kijelző teszt (minden pixel megjelenítve)
0.9.1	Idő
0.9.2	Dátum
1.8.0	Elfogyasztott Hatásos Energia (+A)
2.8.0	Termelt Hatásos Energia (-A)
3.8.0	Elfogyasztott Meddő Energia Q+
4.8.0	Termelt Meddő Energia Q-
1.7.0	Aktuális Fogyasztott Hatásos Teljesítmény (+A)
2.7.0	Aktuális Termelt (Hálózatba betáplált) Hatásos Teljesítmény (-A)

Fogyasztói relé állapota a kijelzőn:

Az alábbi ikon a kijelzőn a felhasználási hely kikapcsolt állapotát jelzi.



Visszakapcsolási lehetőségéről a fogyasztásmérő kijelzőjén az alábbi szöveg informálja a felhasználót:



Ezen állapot esetén a **nyomógomb két (2) másodperces folyamatos megnyomása segítségével a felhasználási hely visszakapcsolásra kerül.**

Villamos fogyasztásmérő gyártója:

Sagemcom – 92848 RUEL CEDEX – Franciaország

Villamos fogyasztásmérő forgalmazója:

Sagemcom Magyarország Elektronikai Kft. – 1037 Budapest, Montevideo utca 16/a