

A fogyasztásmérőn megjeleníthető adatok

Adat azonosító kód	Adat azonosító kód jelentése	Automatikus léptetés	Kézi léptetés
0.9.1	Idő*	1	1
0.9.2	Dátum*	2	2
1.8.0	Villamosenergia-fogyasztás (kWh)**	3	3
2.8.0	Összes visszatáplált aktív energia (kWh)	4	4
3.8.0	Összes vételezett meddő energia (kVArh)	5	5
4.8.0	Összes visszatáplált meddő energia (kVArh)	6	6
F.F.0	Funkcionális hiba (mérő hiba)		7
C.7.5	Feszültség kimaradás számláló		8
C.7.15	Utolsó feszültség kimaradásának hossza (másodperc)		9
C.1.0	Gyártói gyártási szám		10
1.6.1	1. Tarifa teljesítmény maximuma (kW)		11
1.6.2	2. Tarifa teljesítmény maximuma (kW)		12
1.7.0	Pillanatnyi teljesítmény (kW)	7	

* Az Ön számára hasznos információ.

** **Mérőállás bejelentés esetén az 1.8.0 kód mellett szereplő értéket (Adatmező) kell figyelembe venni, amikor a Mértékegység jelzőn kWh látható.**

Elérhetőségeink:

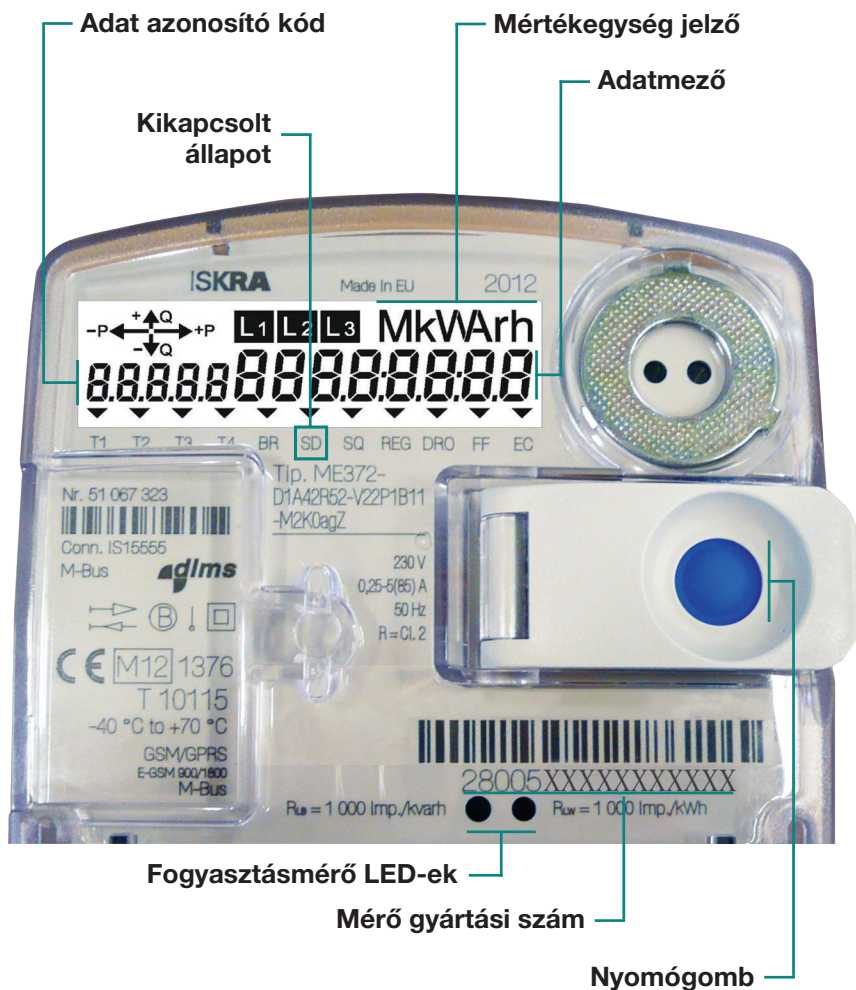
E-mail: ugyfelszolgalat@mvm.hu

Telefon: 06 62 565 600

TÁJÉKOZTATÓ
AZ ISKRA ME372 ÉS ME382
TÍPUSÚ FOGYASZTÁSMÉRŐKRŐL

ISKRA ME372 és ME382 fogyasztásmérő

Magyarázat az ábrához



Mértékegység jelző:	A nyomógomb használata közben a mértékegység változik a megjelenített adatnak (lásd: 4. oldal táblázat) megfelelően. Például: villamosenergia- fogyasztás esetében kWh jelenik meg.
Adat azonosító kód (5 karakter):	A következő oldalon (4. old.) található táblázat tartalmazza, hogy melyik kód, milyen információt jelent. A mérő 10 másodpercenként, egymás után jeleníti meg a mért adatokat. Az adatok megjeleníthetők a kék gomb rövid megnyomásával is, ennek segítségével tudja léptetni azokat.
Adatmező (8 karakter):	A mérő által mért adatokat jeleníti meg, többek között a villamosenergia-fogyasztást is.
Mérő gyártási szám:	A mérőóra azonosításához szükséges adat.
Fogyasztás mérő LED-ek:	A fogyasztás mérő LED-ek a fogyasztás nagyságának arányában villognak. (Magasabb fogyasztás esetén a felvillanások gyakoribbá válnak.)
Kikapcsolt állapot:	A kikapcsolt állapotot az SD felirat jelzi, oly módon, hogy a felirat feletti szegmens folyamatosan világít. Bekapcsolásra kész állapot esetén a kijelzőn a „Connect” felirat jelenik meg. A bekapcsoláshoz a mérő előlapján található kék színű nyomógombot 5 másodpercen keresztül nyomva kell tartani, és a kapcsoló készülék záródik.

Mérőállás bejelentés esetén az **Adat azonosító kódnál** megjelenő **1.8.0** melletti, az **Adatmezőben látható** értéket kell figyelembe venni, amikor a **Mértékegység jelző kWh-t** mutat.

