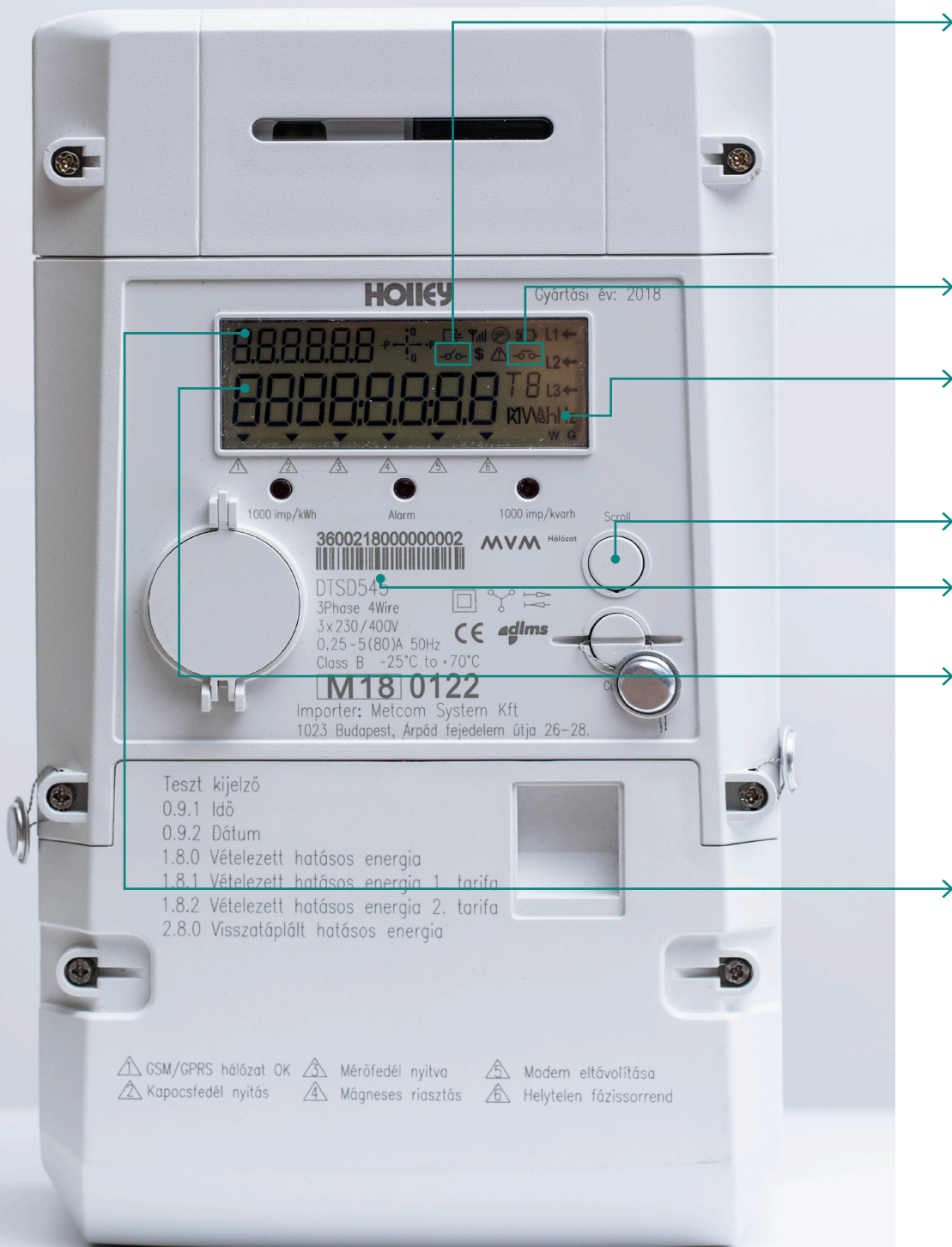


TÁJÉKOZTATÓ HOLLEY DTSD545

TÍPUSÚ HÁROMFÁZISÚ FOGYASZTÁSMÉRŐRŐL



Hálózat



Kikapcsolt állapot

A kikapcsolt állapotot a kijelzőn a következő ikon jelzi:

Bekapcsolás

Bekapcsolásra kész állapotban a kijelzőn a következő ikon villog:



Bekapcsoláshoz a mérő előlapján található nyomógombot 10 másodpercen keresztül kell nyomva tartani.

Bekapcsolt állapot

A bekapcsolt állapotot a kijelzőn a következő ikon jelzi:

Mértékegységjelző

A mértékegység változik a megjelenített adatnak megfelelően (lásd hátsó oldali táblázat).

Például a villamosenergia-fogyasztás megjelenítésekor kWh jelenik meg.

Nyomógomb

Fogyasztásmérő gyártási száma

A fogyasztásmérő azonosításához szükséges adat.

Adatmező (8 karakter)

A fogyasztásmérő az adatmezőben mutatja meg a mért adatokat.

A felette lévő adatazonosító kód mutatja meg, hogy éppen melyik adatot látjuk.

A különböző adatok 10 másodpercenként, automatikusan, egymás után jelennek meg.

A nyomógomb rövid lenyomásával az adatok kézi léptetéssel is váltogathatók.

Adatazonosító kód (6 karakter)

A hátsó oldalon található táblázat tartalmazza, hogy melyik kód milyen információt jelent.

MVM Démász Áramhálózati Kft. műszaki ügyintézés:
06 62 565 600

A mérőállás bejelentésekor az 1.8.0 adatazonosító kód alatt, az adatmezőben látható kWh értéket kell megadni.

Teszt kijelző
0.9.1 Idő
0.9.2 Dátum
1.8.0 Vételezett hatásos energia
1.8.1 Vételezett hatásos energia 1. tarifa
1.8.2 Vételezett hatásos energia 2. tarifa
2.8.0 Visszatáplált hatásos energia

GSM/GPRS hálózat OK
 Mérőfedél nyitva
 Modem eltávolítása
 Kapocsfedél nyitás
 Mágneses riasztás
 Helytelen fázissorrend

A FOGYASZTÁSMÉRŐN MEGJELENÍTHETŐ ADATOK

Adat-azonosító kód	Adatazonosító kód jelentése	Automatikus léptetés sorrendje	Kézi léptetés sorrendje
	Kijelző teszt (minden pixel világít)		
0.9.1	Idő	1	1
0.9.2	Dátum	2	2
1.8.0	Összes vételezett hatásos energia (kWh) ^{1,4}	3	3
1.8.1	Vételezett hatásos energia (kWh) 1. tarifaregiszter (csúcsidő) ^{2,3}	4	4
1.8.2	Vételezett hatásos energia (kWh) 2. tarifaregiszter (csúcson kívül) ^{2,3}	5	5
2.8.0	Összes visszatáplált hatásos energia (kWh) ⁴	6	6
2.8.1	Visszatáplált hatásos energia (kWh) 1. tarifaregiszter (csúcsidő)	-	7
2.8.2	Visszatáplált hatásos energia (kWh) 2. tarifaregiszter (csúcson kívül)	-	8
3.8.0	Összes vételezett meddő energia (kVArh)	-	9
4.8.0	Összes visszatáplált meddő energia (kVArh)	-	10
1.6.0	Összes vételezett teljesítmény maximuma (kW)	-	11
2.6.0	Összes visszatáplált teljesítmény maximuma (kW)	-	12
C.1.0	Mérő gyártási számának utolsó 8 karaktere	-	13

¹ Általános egyzónaidős elszámoláshoz szükséges mérőállás

² Kéttarifás elszámoláshoz szükséges mérőállás

³ H-tarifás elszámoláshoz szükséges mérőállás

⁴ Háztartási méretű kiserőmű (HMKE) elszámolásához szükséges mérőállás