

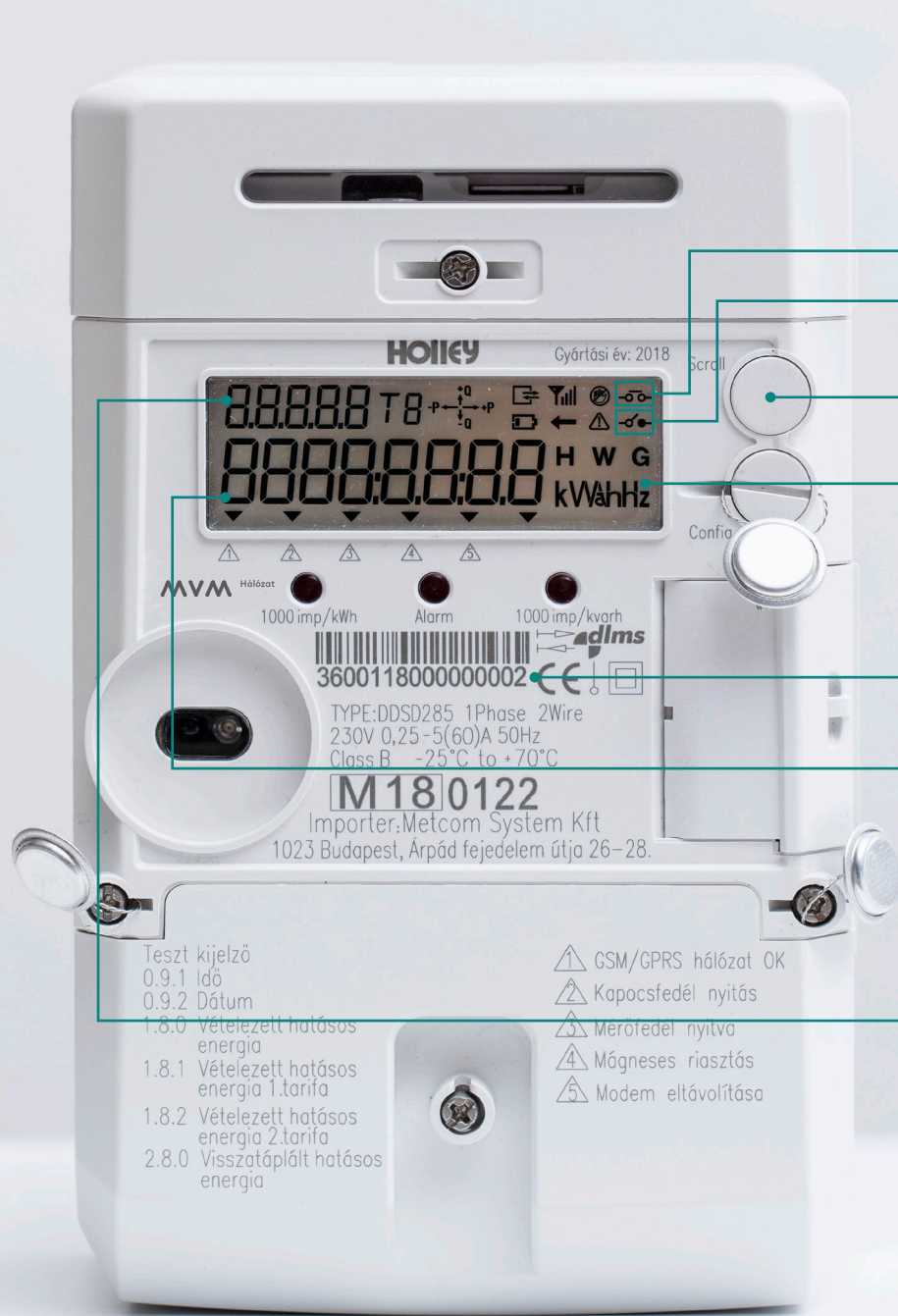
TÁJÉKOZTATÓ HOLLEY DDSD285

TÍPUSÚ EGYFÁZISÚ FOGYASZTÁSMÉRŐRŐL



MVM

Hálózat



Bekapcsolás

Bekapcsolásra kész állapotban a kijelzőn a következő ikon villog:



Bekapcsoláshoz a mérő előlapján található nyomógombot 10 másodpercen keresztül kell nyomva tartani.

Bekapcsolt állapot

A bekapcsolt állapotot a kijelzőn a következő ikon jelzi:

Kikapcsolt állapot

A kikapcsolt állapotot a kijelzőn a következő ikon jelzi:

Nyomógomb

Mértékegységjelző

A mértékegység változik a megjelenített adatnak megfelelően (lásd: hátsó oldali táblázat).

Például: a villamosenergia-fogyasztás megjelenítésekor kWh jelenik meg.

Fogyasztásmérő gyártási száma

A fogyasztásmérő azonosításához szükséges adat.

Adatmező (8 karakter)

A fogyasztásmérő az adatmezőben mutatja meg a mért adatokat.

A felette lévő adatazonosító kód mutatja meg, hogy éppen melyik adatot látjuk.

A különböző adatok 10 másodpercenként, automatikusan, egymás után jelennek meg.

A nyomógomb rövid lenyomásával az adatok kézi léptetéssel is váltogathatók.

Adatazonosító kód (5 karakter)

A hátsó oldalon található táblázat tartalmazza, hogy melyik kód milyen információt jelent.

MVM Démász Áramhálózati Kft. műszaki ügyintézés: 06 62 565 600

A mérőállás bejelentésekor az 1.8.0 adatazonosító kód alatt, az adatmezőben látható kWh értéket kell megadni.

A FOGYASZTÁSMÉRŐN MEGJELENÍTHETŐ ADATOK

Adat-azonosító kód	Adatazonosító kód jelentése	Automatikus léptetés	Kézi léptetés
	Kijelző teszt (minden pixel világít)		
0.9.1	Idő	1	1
0.9.2	Dátum	2	2
1.8.0	Összes vételezett hatásos energia (kWh) ^{1,4}	3	3
1.8.1	Vételezett hatásos energia (kWh) 1. tarifaregiszter (csúcsidő) ^{2,3}	4	4
1.8.2	Vételezett hatásos energia (kWh) 2. tarifaregiszter (csúcson kívül) ^{2,3}	5	5
2.8.0	Összes visszatáplált hatásos energia (kWh) ⁴	6	6
2.8.1	Visszatáplált hatásos energia (kWh) 1. tarifaregiszter (csúcsidő)	-	7
2.8.2	Visszatáplált hatásos energia (kWh) 2. tarifaregiszter (csúcson kívül)	-	8
3.8.0	Összes vételezett meddő energia (kVArh)	-	9
4.8.0	Összes visszatáplált meddő energia (kVArh)	-	10
1.6.0	Összes vételezett teljesítmény maximuma (kW)	-	11
2.6.0	Összes visszatáplált teljesítmény maximuma (kW)	-	12
C.1.0	Mérő gyártási számának utolsó 8 karaktere	-	13

¹ Általános egyzónaidős elszámoláshoz szükséges mérőállás

² Kéttarifás elszámoláshoz szükséges mérőállás

³ H-tarifás elszámoláshoz szükséges mérőállás

⁴ Háztartási méretű kiserőmű (HMKE) elszámolásához szükséges mérőállás