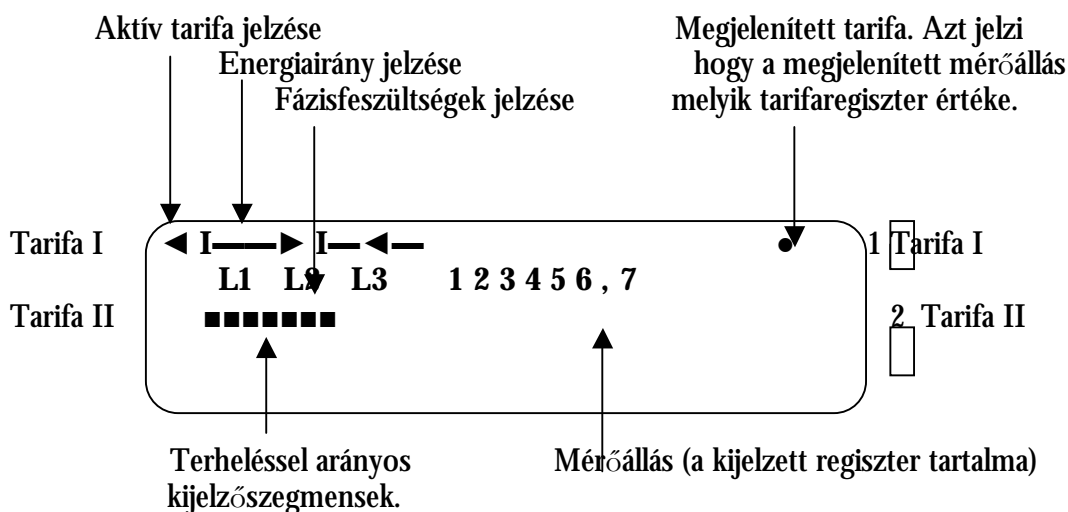


KIOLVASÁSI SEGÉDLET A ZMD 120Asdr53 TÍPUSÚ MÉRŐHÖZ

A mérő háromfázisú, kéttarifás, hatásos energia mérésére alkalmas készülék. A mérési adatokat egy 7 karakteres (6 egész, 1 tizedes) LCD kijelzőn jeleníti meg. A kijelzőn a két tarifa mérési adatai egymást váltogatva jelennek meg. A megjelenítés időtartama kézi beavatkozással nem változtatható meg.

A mérő kijelző ablaka valamint azok jelentése:



1. Aktiv tarifa. A kijelző ablak bal oldalán megjelenő ◀ szimbólum jelzi hogy melyik tarifa aktív. Alaphelyzetben a mérési adatok mindig az 1-es tarifa regiszterben tárolódnak, mindig ez az aktív tarifa. A 2-es tarifára történő átkapcsolás csak külső tarifavezérlő eszközzel történhet. (kapcsolóóra, HKV vevő) Jelenlegi alkalmazások során a 2-es tarifát nem használjuk.

2. Energiairány jelzése.

Jobbra mutató nyíl esetén pozitív az energiairány.

Balra mutató nyíl esetén negatív az energiairány. (A mérő hibás bekötését jelenti.) A kijelzett energiairányt a három fázis összegeként kell értelmezni.

Folyamatosan jelző jobbra mutató nyíl és villogó balra mutató nyíl: egy vagy két fázis negatív energiairányát jelzi.

3. Fázisfeszültségek jelzése.

Mindhárom fázis jelenléte esetén: L1, L2, L3.

4. Megjelenített tarifa. A mérő váltakozva jeleníti meg a két tarifaregiszter értékét. Mivel a mérőben mindig az 1-es tarifa aktív, ezért az 1-es kijelzett értéket kell számlázási adatként leolvasni, rögzíteni. **Felhívjuk a figyelmet hogy a kijelző utolsó számjegye tizedes érték, leolvasási adatok rögzítése során nem kell figyelembe venni.**

5. Terheléssel arányos kijelzőszegmensek: 30 Wattot meghaladó terhelés esetén jelenik meg az első szegmens, majd a terhelés növekedésével arányosan a többi.

6. Hibajelzés. Ha a kWh értékek helyén megjelenik egy „F” betű és hat szám kombinációja, az a mérő belső (RAM, ROM, EEPROM) hibáját jelenti. Ilyenkor értesíteni kell az Üzemvezetőt, ahol intézkednek a mérő cseréjéről.