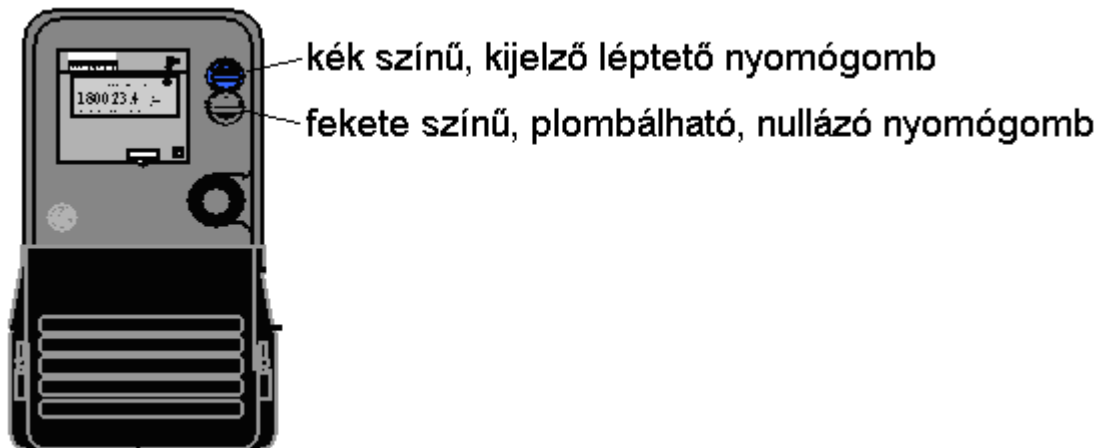


Az Ön elszámolási mérőjének típusa: **Indigo+**

Az **Indigo+** mérőnek különböző funkciókkal ellátott 2 nyomógombja van:



A mérő homloklapján, a mérőfedélen szabadon hozzáférhető a kék színű, "DISPLAY" feliratú nyomógomb. Ezen gomb segítségével lehet a mérőben a kijelzőt léptetni. A mérőben a normál kijelző sorrend a következő:

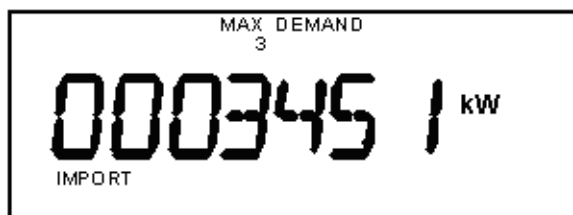
- Aktuális dátum
- Aktuális idő
- Import kWh (totál érték) **(csak alapidíjas 2 tarifás fogyasztónál!)**
- Import kWh 1-es tarifa **(csak alapidíjas 2 tarifás fogyasztónál!)**
- Import kWh 3-as tarifa
- Maximum mutató 1. regiszter (csúcs idő)
- Maximum mutató 2. regiszter (éjszaka)
- Maximum mutató 3. regiszter (völgy idő)
- Maximum mutató 4. regiszter (látszólagos 24 órás)
- 1.maximum mutató dátum
- 2.maximum mutató dátum
- 3.maximum mutató dátum
- 4.maximum mutató dátum
- 1.maximum mutató idő
- 2.maximum mutató idő
- 3.maximum mutató idő
- 4.maximum mutató idő
- Import kvarh 3-as tarifa (induktív meddő)
- Export kvarh 3-as tarifa(kapacitív meddő)
- Kijelző sorrend
- Üres kijelző teszt
- Áramváltó primer értéke **(csak áramváltós mérőnél!)**
- Pillanatnyi kW érték
- Pillanatnyi kvar érték
- Pillanatnyi kVA érték
- Pillanatnyi teljesítmény tényező
- Hálózati frekvencia kijelzés
- Kijelző sorrend vége
- Üres kijelző teszt
- Eltelt integrációs periódusidő
- Átlagos teljesítménytényező az integrálási periódusban
- Import kW aktuális átlagteljesítmény
- Import Kvar aktuális átlagteljesítmény
- Export kVar aktuális átlagteljesítmény
- HI (historikus értékek kezdete)

A historikus értékeknél újból a normál kijelző sorrend kezdődik, de már a lerögzített (archivált) mérőállásokat tartalmazza. A fogyasztásmérő automatikus archiválás esetén minden hó utolsó napján 24 órakor (első nap 0 órakor) lezárja az elszámolási ciklust és kezdi a következőt.

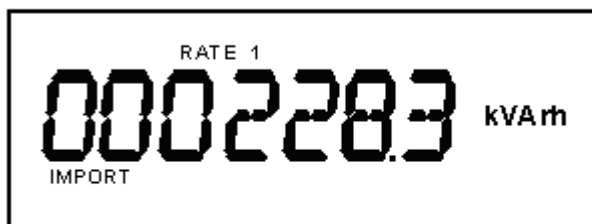
A mérő rendszerórája a közép-európai (téli) időszámításra van állítva így a téli – nyári időszámítás váltást nem alkalmazza, tehát a nyári időszámítás idején egy órával kevesebbet mutat. Ez az egy óra eltolódás pontosan megegyezik a 9/1999. (III. 19.) GM rendelet szerint meghatározott napszaki zónaidővel.

Néhány példa az indigó kijelzőjére:

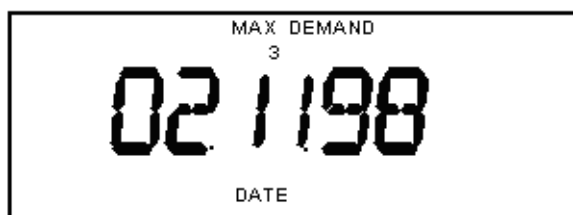
A 3. maximummutató értéke



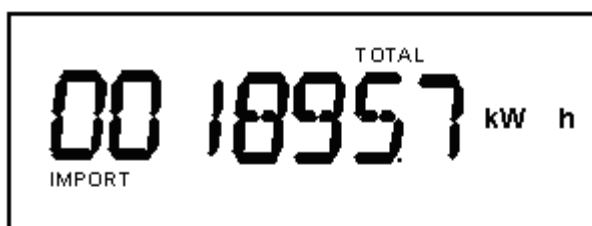
Vételezett (induktív) meddő energia az 1. tarifán



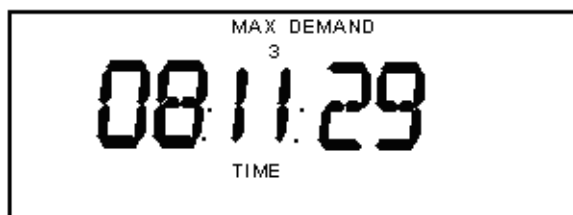
A 3. maximummutató dátuma



Összes vételezett wattos energia



A 3. maximummutató ideje



Összes vételezett (induktív) meddő energia

