

## RENDSZERENGEDÉLY

## A GYÁRTÓ / FORGALMAZÓ ÉS A TERMÉK AZONOSÍTÁSA

1.	Gyártó	Közvillyszer Kft. 1183, Budapest Gyömrői út 118.
2.	Forgalmazó	Közvillyszer Kft. 1183, Budapest Gyömrői út 118.
3.	Termékcsoport	Indirekt TCS4 (indirekt kombi szekrény)
4.	Termék megnevezés	Egy felhasználási helyes 250A áramváltós mérés földkábeles, szabadon álló, kombinált szekrény kivitelben
5.	Gyártói típusazonosító	KOZV MTU 250AV IB

Nyilatkozunk, hogy fenti termék az e dokumentum elválaszthatatlan részét képező

**Közvillyszer kft fogyasztásmérőhely család dokumentáció rendszerengedélyezéshez (kiadva 2020.04.20)**

**Közvillyszer kft fogyasztásmérőhely család telepítési és kezelési útmutató (kiadva 2020.04.20)**

mellékletekben foglalt feltételek mellett áramhálózati felhasználásra műszakilag

## ALKALMAS

6.	Rendszerengedély azonosító	KOZ21.AS012(KOZV MTU 250AV IB)-K-250A
7.	Kiadás alapja	MS-09-08-v07 Fogyasztásmérőhely tokozatok, szekrények indirekt, azaz közvetlen csatlakozású KIF méréssel rendelkező felhasználók részére Rendszerengedély alapján.
8.	Érvényesség kezdete	2021.02.01.
9.	Érvényesség lejártá	Visszavonásig
10.	Területi érvényesség	ELMŰ Hálózati Kft.; ÉMÁSZ Hálózati Kft.; E.ON Dél-dunántúli Áramhálózati Zrt.; E.ON Észak-dunántúli Áramhálózati Zrt.; E.ON Tiszántúli Áramhálózati Zrt.; MVM Démász Áramhálózati Kft

A termék műszaki tartalmát érintő bármilyen változásról a Gyártó / Forgalmazó köteles tájékoztatni a Rendszerengedélyt kiadó szervezeteket! Minősített esetről (megváltozott műszaki tartalom, minőségi probléma) a rendszerengedély visszavonható. A rendszerengedélyes termék eleget tesz a 18/2017. (XII. 21.) MEKH rendelet alapján, az MSZ 447:2019 szabvány 311.4 pont kizárólagos őrizet biztosítása érdekében elvárt követelményének, alkalmas az engedélyesi funkcionális szempontok kielégítésére. A műszaki felelősség a gyártóé.

ELMŰ Hálózati Kft. ÉMÁSZ Hálózati Kft.	<b>Simon Krisztián</b> Méréstechnikai és mérőellenőrzési osztályvezető	
	<b>Kóczyán István</b> Méréstechnikai csoportvezető	
MVM Démász Áramhálózati Kft	<b>Hajdú-Benkő Zoltán</b> Innovációs és technológiai osztályvezető	
	<b>Bodrogi István</b> Hálózattechnológiai szakterületvezető	
E.ON Dél-dunántúli Áramhálózati Zrt. E.ON Észak-dunántúli Áramhálózati Zrt. E.ON Tiszántúli Áramhálózati Zrt.	<b>Décseiné Giczi Katalin</b> Áramhálózati vezető	
	<b>Kovács Attila Zoltán</b> Méréstechnológiai szakreferens	
MEE VET	<b>Kovács László</b> MEE VET elnök	

ELMŰ Hálózati Kft.; ÉMÁSZ Hálózati Kft. E.ON Dél-dunántúli Áramhálózati Zrt.; E.ON Észak-dunántúli Áramhálózati Zrt.; E.ON Tiszántúli Áramhálózati Zrt.; MVM Démász Áramhálózati Kft	MEE VET	KOZ21.AS012(KOZV MTU 250AV IB)-K-250A számú RENDSZERENGEDÉLY CÍMOLDAL
Kiadás: 2021.02.01.	Melléklet: 2 db	Oldalszám: 1 / 7

**A rendszerengedélyes termék műszaki adatlapja:**

11.	Termékcsoport	Indirekt TCS4 (indirekt kombi szekrény)
12.	Típus	Áramváltós
13.	Modularitás	Rendszerengedélyes kész elrendezés opcióval
14.	Árszabás 1 és max. áramerőssége (Mindennapszaki)	250A (3 x 250A-ig)
15.	Árszabás 2 és max. áramerőssége (Vezérelt)	-
16.	Árszabás 3 és max. áramerőssége (H vagy Geo tarifa)	-
17.	Árszabás 4 és max. áramerőssége (Autótöltő)	-
18.	Árszabás 5 és max. áramerőssége (Inverter)	-
19.	Mérőhelyek száma:	1
20.	Alkalmazás	Kültéri (K)
21.	Csatlakozás módja	Földkábel (F)
22.	Elhelyezés	Szabadon álló (Sz)
23.	Védővezető rendszere méretlen, mért	TN-C/TN-S
24.	Érintésvédelmi osztály	II. osztály
25.	Fogadott méretlen vezeték max. keresztmetszete	240 mm <sup>2</sup>
26.	Elmenő mért vezeték max. keresztmetszete	240 mm <sup>2</sup>
27.	Opcionális elemek a méretlen részben	Nincs
28.	Opcionális elemek a mért részben	Nincs
29.	Méret	Magasság 1710 mm x Szélesség 1460 mm x Mélység 320 mm
30.	Névleges feszültség	3 x 230 V / 400 V
31.	Névleges frekvencia	50 Hz
32.	Zárlati szilárdság (Icw, Ipk, Icc)	Ipk = 40 kA
33.	Lökőfeszültség állóság	6 kV
34.	Környezeti hőmérséklet	min.- 20°C, max. +50°C / min.
35.	Légnedvességi feltételek	Relatív páratartalom max. 50% / +40°C
36.	UV állóság	Kültéri MSZ EN 61439-1 10.2.4. szerint vizsgálat nem szükséges
37.	IP védettség	IP44
38.	Ütésállóság	IK10
39.	Szekrény anyaga	Üvegszálal polietilén
40.	Korrózióállóság (fém szekrények esetén)	„A” szigorúsági fokozatú vizsgálatnak megfelel

**Megjegyzések:**

A rendszerengedélyes termék a 18/2017. (XII. 21.) MEKH rendelet alapján, az MSZ 447:2019 szabvány 311.4 pont kizárólagos őrizet követelményét biztosítja, a szekrény ajtajai egyedi zárbetétes kulcsos félfordítós zárral rendelkeznek. A zárópecsétekhez való roncsolásmentes hozzáférés csak a felhasználó tevékeny közreműködése által biztosítható.

**Kiegészítések:-**

ELMŰ Hálózati Kft.; ÉMÁSZ Hálózati Kft. E.ON Dél-dunántúli Áramhálózati Zrt.; E.ON Észak-dunántúli Áramhálózati Zrt.; E.ON Tiszántúli Áramhálózati Zrt.; MVM Démmász Áramhálózati Kft	MEE VET	KOZ21.AS012(KOZV MTU 250AV IB)-K-250A számú RENDSZERENGEDÉLY CÍMOLDAL
Kiadás: 2021.02.01.	Melléklet: 2 db	Oldalszám: 2 / 7

Rajzok, fényképek: A DWG formátumú rajzok a [www.kozvillszer.hu](http://www.kozvillszer.hu) honlapjáról letölthetők.

FÉNYKÉP:



ELMŰ Hálózati Kft.; ÉMÁSZ Hálózati Kft.  
E.ON Dél-dunántúli Áramhálózati Zrt.; E.ON Észak-dunántúli Áramhálózati Zrt.; E.ON  
Tiszántúli Áramhálózati Zrt.;  
MVM Démmász Áramhálózati Kft

Kiadás: 2021.02.01.

MEE VET

Melléklet: 2 db

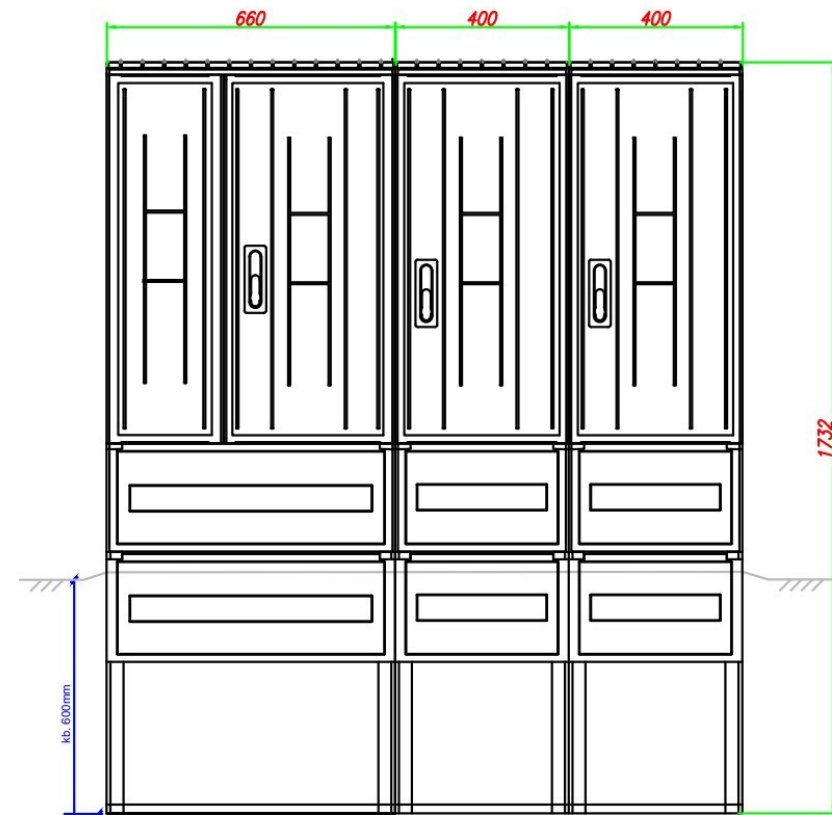
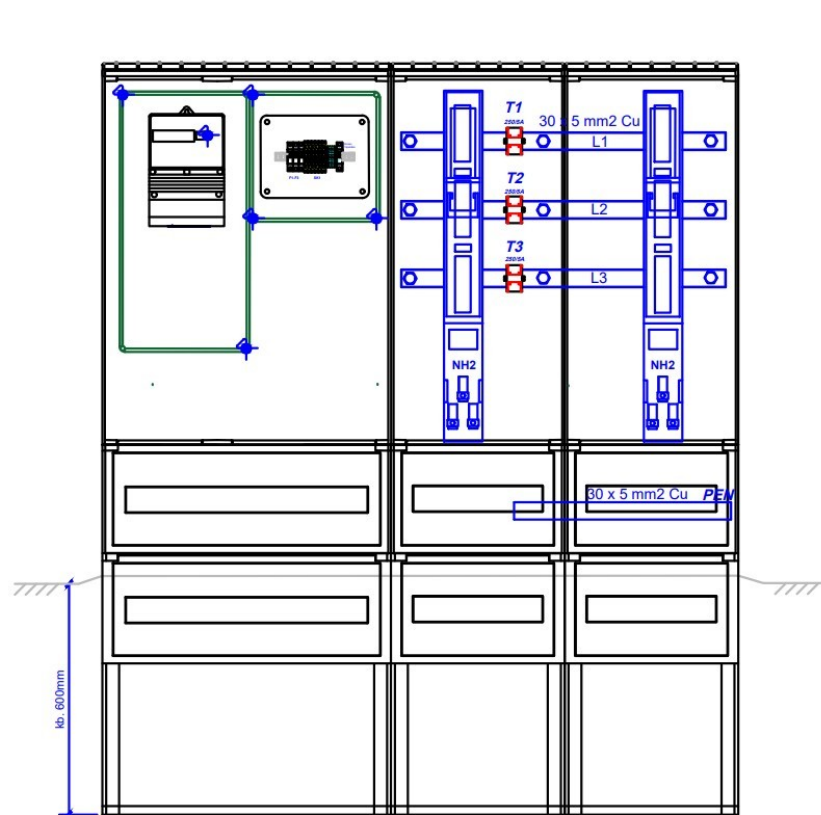
KOZ21.AS012(KOZV MTU 250AV IB)-K-250A  
számú  
RENDSZERENGEDÉLY CÍMOLDAL

Oldalszám: 3 / 7

KÖRVONALRAJZ:



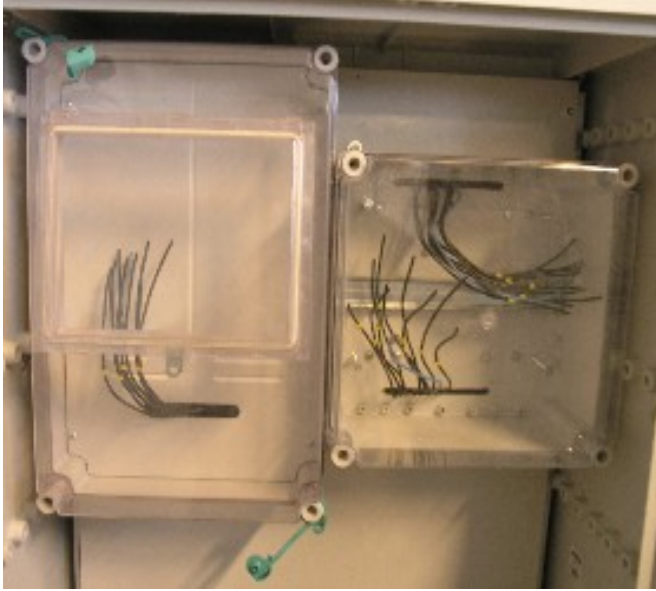
RENDSZERENGEDÉLY: KOZV MTU 250 AV IB MÉRŐSZEKRÉNY



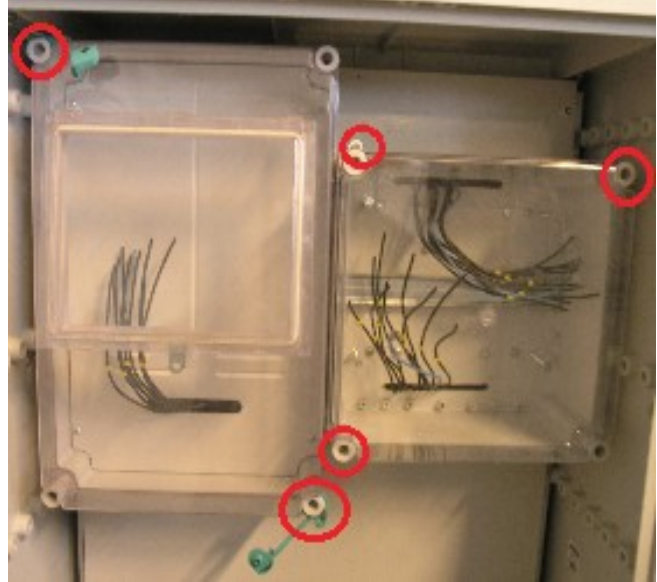
<p>ELMŰ Hálózati Kft.; ÉMÁSZ Hálózati Kft. E.ON Dél-dunántúli Áramhálózati Zrt.; E.ON Észak-dunántúli Áramhálózati Zrt.; E.ON Tiszántúli Áramhálózati Zrt.; MVM Démmász Áramhálózati Kft</p>	<p>MEE VET</p>	<p>KOZ21.AS012(KOZV MTU 250AV IB)-K-250A számú RENDSZERENGEDÉLY CÍMOLDAL</p>
<p>Kiadás: 2021.02.01.</p>	<p>Melléklet: 2 db</p>	<p>Oldalszám: 4 / 7</p>

ELMŰ Hálózati Kft.; ÉMÁSZ Hálózati Kft. E.ON Dél-dunántúli Áramhálózati Zrt.; E.ON Észak-dunántúli Áramhálózati Zrt.; E.ON Tiszántúli Áramhálózati Zrt.; MVM Démmász Áramhálózati Kft	MEE VET	KOZ21.AS012(KOZV MTU 250AV IB)-K-250A számú RENDSZERENGEDÉLY CÍMOLDAL
Kiadás: 2021.02.01.	Melléklet: 2 db	Oldalszám: 5 / 7

**FÉNYKÉP A BELSŐ TÉRRÉSZRŐL (kismegszakító felszerelhetősége):**

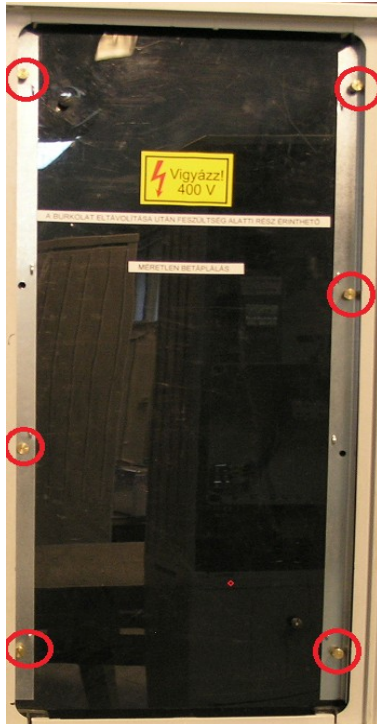


**FÉNYKÉP PLOMBÁLÁSI HELYEKKEL, MÉRÉSI TÉRRÉSZ (mérő felszerelhetősége):**



Plombálási helyek száma [db] 5

**FÉNYKÉP PLOMBÁLÁSI HELYEKKEL, CSATLAKOZÓ TÉRRÉSZ:**



Plombálási helyek száma [db] 6

**FÉNYKÉP CSATLAKOZÓ TÉRRÉSZ**



ELMŰ Hálózati Kft.; ÉMÁSZ Hálózati Kft.  
E.ON Dél-dunántúli Áramhálózati Zrt.; E.ON Észak-dunántúli Áramhálózati Zrt.; E.ON Tiszántúli Áramhálózati Zrt.; MVM Démmász Áramhálózati Kft

Kiadás: 2021.02.01.

MEE VET

Melléklet: 2 db

KOZ21.AS012(KOZV MTU 250AV IB)-K-250A  
számú  
RENDSZERENGEDÉLY CÍMOLDAL

Oldalszám: 6 / 7

## ANYAGLISTA:

Megnevezés	db	Típusjel	Megjegyzés
Műanyag szekrény, szerelőlappal	2	STN 40	fém szerelőlappal megerősítve
Műanyag szekrény, szerelőlappal	1	STN 66	szerelőlappal
Fogyasztásmérő hely kialakítása	1	PVT4530	
Szakaszolókapcsoló-biztosító függőleges	2	NH 2	olvadóbiztosító,
PE-N-sín, V-kapcsokkal,	1	PEN	
Csatári 300*300 kötődoboz	1	PVT3030	
Kábelrögzítő bilincs	2		
PVC takarás	2		véletlen érintés ellen
Áramváltó szekunder körének vezeték hossza (m), keresztmetszete (mm <sup>2</sup> ),	1,5 m	2,5 mm <sup>2</sup> , 1,5 m, H07V-U	Mérőnél 18mm <sup>2</sup> érvéghüvellyel, áramváltónál villás sarúval szerelt
Áramváltó:100- 250/5A 0,5s, 1-2,5VA	3	AGS 60/30, MAK 62/30	100- 250/5A 0,5s,1- 2,5VA
fogadott méretlen vezetékek		RST PN-EN60947-7-1 kengyel Aparator PN-EN60947-7-1kengyel	1x sm 70-240, se 95-240mm <sup>2</sup> 2/70-240SW Alumínium és réz vezeték fogadására alkalmas meghúzási nyomaték 30 Nm
Indított mért vezetékek függőleges NH 2 Szakaszolókapcsoló-biztosító 1 vagy kérés alapján több.		RST PN-EN60947-7-1 kengyel Aparator PN-EN60947-7-1kengyel	1x sm 70-240, se 95-240mm <sup>2</sup> 2/70-240SW Alumínium és réz vezeték fogadására alkalmas meghúzási nyomaték 30 Nm
Rézsín 500A-ig.		30x 5 mm <sup>2</sup>	

## opciók:

Megnevezés	db	Típusjel	Megjegyzés
Tűzvédelmi kapcsoló	1	3P 100-250A.-ig	STILO, ETON, Schneider, Ganz
Túlfeszültség levezető	1	V50-3+NPE, VAL-MS 230/3+1	OBO, DEHN, Phonix