

RENDSZERENGEDÉLY

A GYÁRTÓ / FORGALMAZÓ ÉS A TERMÉK AZONOSÍTÁSA		
1.	Gyártó	Gustav Hensel GmbH & Co. KG Gustav-Hensel-Straße 6 Lennestadt
2.	Forgalmazó	Hensel Hungária Villamossági Kft. 1225 Budapest, Campona u. 1.
3.	Termékcsoport	Direkt TCS4 (csoportos mérés)
4.	Termék megnevezés	Öt felhasználási helyes M63A csoportos mérés földkábeles, szabadon álló kivitelben csatlakozó főelosztóval, túlfeszültség levezetővel, tűzeseti leválasztóval
5.	Típus (-család)	HCS441+KE

Nyilatkozuk, hogy fenti termék az e dokumentum elválaszthatatlan részét képező, a
Hensel Rendszerengedélyezési dokumentáció: Hensel Műszaki dokumentáció V02 (Kiadva: 2020.11.25.)
Általános Szerelési és Telepítési utasítás a fogyasztásmérőhelyek kialakításához alkalmazott Hensel Mi és HB típusú
szekrényekhez és tokozatokhoz 2020 V03 (kiadva 2020.11.25.)
mellékletekben foglalt feltételek mellett áramhálózati felhasználásra műszakilag

ALKALMAS

6.	Rendszerengedély azonosító	HEN20.TS094(HCS441+KE)-K-5(M63A) Tf_TI
7.	Kiadás alapja	MS-09-12-v08 Fogyasztásmérőhely tokozatok, szekrények direkt, azaz közvetlen csatlakozású méréssel rendelkező felhasználók részére
8.	Érvényesség kezdete	2021.02.01.
9.	Érvényesség lejártá	Visszavonásig
10.	Területi érvényesség	ELMŰ Hálózati Kft.; ÉMÁSZ Hálózati Kft.; E.ON Dél-dunántúli Áramhálózati Zrt.; E.ON Észak-dunántúli Áramhálózati Zrt.; E.ON Tiszántúli Áramhálózati Zrt.; MVM Démász Áramhálózati Kft.

A termék műszaki tartalmát érintő bármilyen változásról a Gyártó / Forgalmazó köteles tájékoztatni a Rendszerengedélyt kiadó szervezeteket! Minősített esetben (megváltozott műszaki tartalom, minőségi probléma) a rendszerengedély visszavonható. A rendszerengedélyes termék eleget tesz a 18/2017. (XII. 21.) MEKH rendelet alapján, az MSZ 447:2019 szabvány 311.4 pont kizárólagos őrizet biztosítása érdekében elvárt követelményének, alkalmas az engedélyesi funkcionális szempontok kielégítésére. A műszaki felelősség a gyártóé.

ELMŰ Hálózati Kft. ÉMÁSZ Hálózati Kft.	Simon Krisztián Méréstechnikai és mérőellenőrzési osztályvezető	
	Kóczyán István Méréstechnikai csoportvezető	
MVM Démász Áramhálózati Kft. (Csoportos mérőhelyek)	Hajdú-Benkő Zoltán Innovációs és Technológiai osztályvezető	
	Bodrogi István Hálózattechnológiai szakterületvezető	
E.ON Dél-dunántúli Áramhálózati Zrt. E.ON Észak-dunántúli Áramhálózati Zrt. E.ON Tiszántúli Áramhálózati Zrt.	Décseiné Giczi Katalin Áramhálózati vezető	
	Kovács Attila Zoltán Méréstechnológiai szakreferens	
MEE VET	Kovács László MEE VET elnök	

ELMŰ Hálózati Kft.; ÉMÁSZ Hálózati Kft. E.ON Dél-dunántúli Áramhálózati Zrt.; E.ON Észak-dunántúli Áramhálózati Zrt.; E.ON Tiszántúli Áramhálózati Zrt.; MVM Démász Áramhálózati Kft.	MEE VET	HEN20.TS094(HCS441+KE)-K-5(M63A) Tf_TI számú RENDSZERENGEDÉLY CÍMOLDAL
Kiadás: 2021.02.01.	Melléklet: 2 db	Oldalszám: 1 / 4

A rendszerengedélyes termék műszaki adatlapja:

11.	Termékcsoport	Direkt TCS4 (csoportos mérés)
12.	Típus	Csoportos
13.	Modularitás	Rendszerengedélyes kész elrendezés opcióval
14.	Árszabás 1 és max. áramerőssége (Mindennapszaki)	M63A (Mindennapszaki 3 x 63A-ig)
15.	Árszabás 2 és max. áramerőssége (Vezérelt)	-
16.	Árszabás 3 és max. áramerőssége (H vagy Geo tarifa)	-
17.	Árszabás 4 és max. áramerőssége (Autótöltő)	-
18.	Árszabás 5 és max. áramerőssége (Inverter)	M63A (Mindennapszaki 3 x 63A-ig)
19.	Felhasználási helyek száma:	5
20.	Alkalmazás	Kültéri (K)
21.	Csatlakozás módja	Földkábel (K)
22.	Elhelyezés	Szabadon álló (Sz)
23.	Védővezető rendszere méretlen, mért	TN-C/TN-S
24.	Érintésvédelmi osztály	II. osztály, kettős szigetelés
25.	Fogadott méretlen vezeték keresztmetszete	Max. 50 mm ²
26.	Elmenő mért vezeték keresztmetszete	Max. 25 mm ²
27.	Opcionális elemek a méretlen részben	Tf (túlfesz. lev.) + TI (tűzeseti leválasztó)
28.	Opcionális elemek a mért részben	Nincs
29.	Méret	Magasság 2275 mm x Szélesség 1058 mm x Mélység 320 mm
30.	Névleges feszültség	3 x 230 V / 400 V
31.	Névleges frekvencia	50 Hz
32.	Zárlati szilárdság (I _{cw} , I _{pk} , I _{cc})	< 6 kA (I _{cw} = 15 kA/1s; I _{pk} = 30 kA)
33.	Lökőfeszültség állóság	6 kV
34.	Környezeti hőmérséklet	min -25 C° / max +40 C°, legnagyobb napi átlaghőmérséklet 35 C°
35.	Légnedvességi feltételek	Relatív páratartalom átmenetileg 100% is lehet +25 C° legnagyobb hőmérséklet mellett
36.	UV állóság	UV-álló
37.	IP védettség	IP 65
38.	Ütésállóság	IK 10
39.	Szekrény anyaga	Tokozat: Üvegszálörlemény erősítésű polikarbonát (PC-GF) Szerelő- és takarólemez: PVC MZ, GRP Szabadtéri tartóváz: Üvegszál erősítésű poliészter (GRP)
40.	Korrózióállóság (fém szekrények esetén)	-

Megjegyzések:

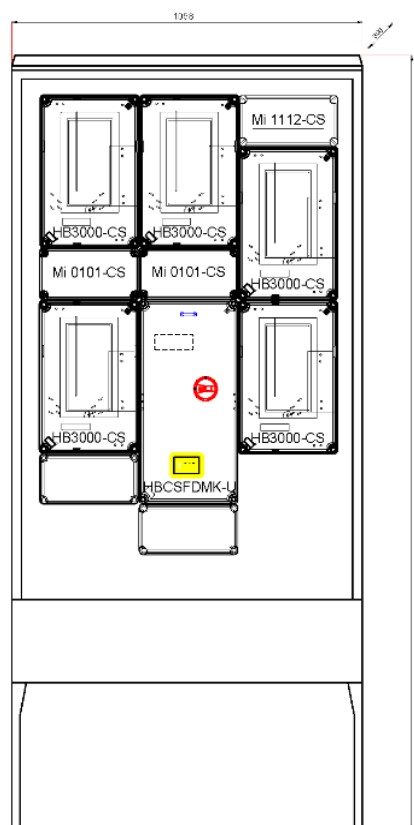
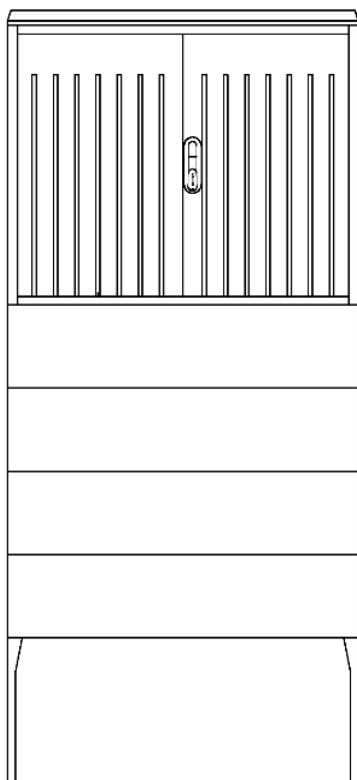
- Fogyasztásmérő szekrény mind PVC, mind GRP szerelő és takarólemezzel, fém és műanyag emelőlábbal kereskedelmi forgalomba kerülhet.
- Kizárólagos őrizet: A rendszerengedélyes termék a 18/2017. (XII. 21.) MEKH rendelet alapján, az MSZ 447:2019 szabvány 311.4 pont kizárólagos őrizet követelményét biztosítja, ez a második ábrán jelölt pontokon lezárósodrony és lakat alkalmazásával kivitelezhető. A zárópecsétekhez való roncsolásmentes hozzáférés csak a felhasználó tevékeny közreműködése által biztosítható. A lakat nem tartozék.

Kiegészítések:

ELMŰ Hálózati Kft.; ÉMÁSZ Hálózati Kft. E.ON Dél-dunántúli Áramhálózati Zrt.; E.ON Észak-dunántúli Áramhálózati Zrt.; E.ON Tiszántúli Áramhálózati Zrt.; MVM Démász Áramhálózati Kft.	MEE VET	HEN20.TS094(HCS441+KE)-K-5(M63A) Tf_TI számú RENDSZERENGEDÉLY CÍMOLDAL
Kiadás: 2021.02.01.	Melléklet: 2 db	Oldalszám: 2 / 4

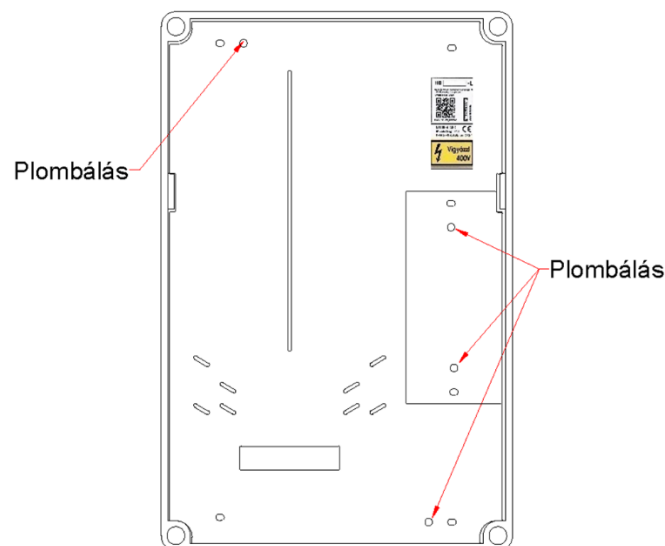
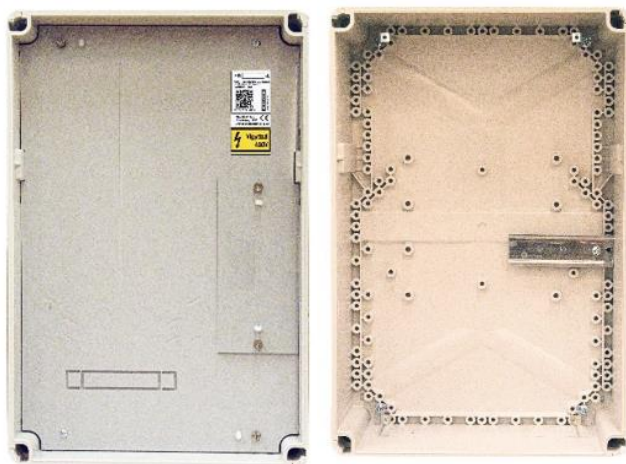
Rajzok, fényképek:

KÖRVONALRAJZ (méretezett):



JÓ MINŐSÉGŰ FÉNYKÉP A BELSŐ TÉRRÉSZRŐL (mérő, vezérlő, sorozatkapocs, kismegszakító felszerelhetősége):

ELRENDEZÉSI RAJZ PLOMBÁLÁSI HELYEKKEL (kizárólag jó minőségű):



Plombálási helyek száma [db] 4

ELMŰ Hálózati Kft.; ÉMÁSZ Hálózati Kft.
E.ON Dél-dunántúli Áramhálózati Zrt.; E.ON Észak-dunántúli Áramhálózati Zrt.; E.ON Tiszántúli Áramhálózati Zrt.; MVM Démmász Áramhálózati Kft.

MEE VET

HEN20.TS094(HCS441+KE)-K-5(M63A) Tf_TI
számú
RENDSZERENGEDÉLY CÍMOLDAL

Kiadás: 2021.02.01.

Melléklet: 2 db

Oldalszám: 3 / 4

ANYAGLISTA: (Részletes anyaglista tételes megadása típusjellel, szükség esetén megjegyzéssel ellátva)

Megnevezés	db	Típusjel	Megjegyzés
Csoportos mérőhely	1	HCS441+K	HEN20.T053(HCS441+K)-K-5(M63A) Tf_TI
Nyomáskiegyenlítő elem	3	BM 40G	
Szabadtéri tartóváz	1	EM 1060/2	Belső tartóelemekkel

OPCIONÁLIS ELEMEEK:

Megnevezés	Típusjel	Megjegyzés
Csőadapter	A 51, A 50	Szükség szerint
Tömszelence	AKMXX	Szükség szerint

Megjegyzések:

- A fogyasztásmérő szekrény kizárólag a fenti **OPCIONÁLIS ELEMEEK** listában szereplőkkel egészíthetők ki.
- További információk a Rendszerengedélyezési Dokumentációban találhatóak.
- A mérőhely funkcionális egységeit a telepítés során az előírt tájékoztató feliratokkal el kell látni.
- A modul-elemhez kapcsolódó vezetékezésről a Műszaki adatlap és a Szerelési és telepítési utasítás tartalmaz információkat.

ELMŰ Hálózati Kft.; ÉMÁSZ Hálózati Kft. E.ON Dél-dunántúli Áramhálózati Zrt.; E.ON Észak-dunántúli Áramhálózati Zrt.; E.ON Tiszántúli Áramhálózati Zrt.; MVM Démmász Áramhálózati Kft.	MEE VET	HEN20.TS094(HCS441+KE)-K-5(M63A) Tf_TI számú RENDSZERENGEDÉLY CÍMOLDAL
Kiadás: 2021.02.01.	Melléklet: 2 db	Oldalszám: 4 / 4